

DISPOSITIVO DI CHIUSURA - CORONAMENTO ARTICOLATO HINGED ACCESS COVER - GRATING & FRAME SOLO™ SF

DESCRIZIONE

Dispositivo di chiusura (coronamento) articolato in ghisa a grafite sferoidale, secondo ISO 1083 (grado 500 - 7) e EN 1563, conforme alla classe F 900 della norma EN 124 : 1994, forza di controllo: 900 kN.

CARATTERISTICHE

Coperchio articolato (o griglia) di ingombro Ø 650 mm. con bloccaggio antichiusura accidentale ed estraibile in verticale, autocentrante nel proprio telaio, munito di una guarnizione elastica in policloroprene antirumore ed anti-vibrazione; telaio di ingombro 850x850 mm. (telaio circolare Ø 850 mm.) di altezza 100 mm., di apertura libera Ø 600 mm. equipaggiato di 4 fori per fissaggio sulla cameretta se necessario.

RIVESTIMENTO

Vernice idrosolubile nera non tossica e non inquinante

CERTIFICAZIONE PRODOTTO

NF

LUOGO DI INSTALLAZIONE

Gruppo 6 norma EN 124 : 1994 e gruppi inferiori.

OPZIONI

- Chiavistello di chiusura: precisare "V" nel ref.
- Fori di aerazione: precisare "VENT" nel ref.
- Marcature: Consultateci

DESCRIPTION

Access cover (grating) and frame manufactured from spheroidal graphite cast iron in accordance with standards ISO 1083 (grade 500 - 7) and EN 1563.

Load classification F900 to EN 124 : 1994.

CHARACTERISTICS

Hinged solid top cover (grating) ø 650 mm overall flange, with safety blocking and removable when in a vertical position, positioned centrally on its frame, fitted with a chloroprene rubber cushioning insert to prevent vibration and noise (non - rock). Square frame 850 x 850 mm overall flange (circular frame: ø 850), 100 mm depth and ø 600 mm clear opening provided with 4 anchoring holes that can be used to fix the frame to brickwork as necessary.

COATING

Non - toxic water based black paint.

PRODUCT CERTIFICATION









NF

PLACE OF INSTALLATION

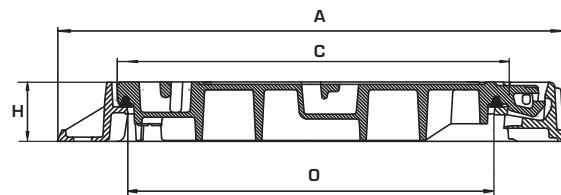
Group 6: EN 124 - 1994 standard and lower groups.

OPTIONS

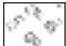
- Locking: "V" to be added to reference
- Ventilation: "VENT" to be added to reference
- Badging: please enquire

luogo di installazione plate of installation	certificazione certification	caratteristiche - characteristics	opzioni - options
 Gruppo - Group 6 & gruppi inferiori lower groups		 guarnizione elastica cushioning insert  Bloccaggio antichiusura- safety ablocking at 90°  Articolazione hinged	 Sistema di chiusura locked  fori di ventilazione ventilated cover  marcatura personalizzata- customised badging

DISPONIBILE - AVAILABLE
SOLOSELLEVEL® F 900



Ref.	Dimensioni - Dimensions (mm)			peso - weight (kg)			sup. di scarico waterway cm2
	A x A' ø A	O x O' ø O	h	C x C' ø C'	coperchio - griglia cover - grating	tot	
SOLO S FR	ø850	600	100	650	69	100	
telaio circolare - circular frame							
SOLO S FC	850 x 850	600	100	650	69	110	
telaio quadrato - square frame							
GRIGLIA - GRATING SOLO S FGRø 850		600	100	650	68,4	102	
1020							
telaio circolare - circular frame							
SOLO S FGC	850 x 850	600	100	650	68,4	111	1020
telaio quadrato - square frame							

 è un marchio registrato della EJ
EJ registered mark

