

**DISPOSITIVO DI CHIUSURA CIRCOLARE
 CON TELAIO QUADRATO APPARENTE**
ACCESS COVER & FRAME WITH VISIBLE SQUARE FRAME



TC

DESCRIZIONE

Dispositivo di chiusura circolare con telaio apparente quadrato, in ghisa a grafite sferoidale, secondo ISO 1083 (grado 500 - 7) e EN 1563, conforme alla classe B 125 della norma EN 124 : 1994, forza di controllo: 125 kN.

CARATTERISTICHE

Dispositivo chiusura composto da coperchio circolare e telaio apparente, di forma quadrata ed apertura circolare, con superficie a rilievi antisdrucchiolo. Il telaio presenta un incavo sul bordo della apertura per la manovra di sollevamento del coperchio tramite utensile.

Dimensioni di ingombro ed apertura libera; inserire i valori del modello prescelto.

RIVESTIMENTO

Vernice idrosolubile nera.

CERTIFICAZIONE PRODOTTO

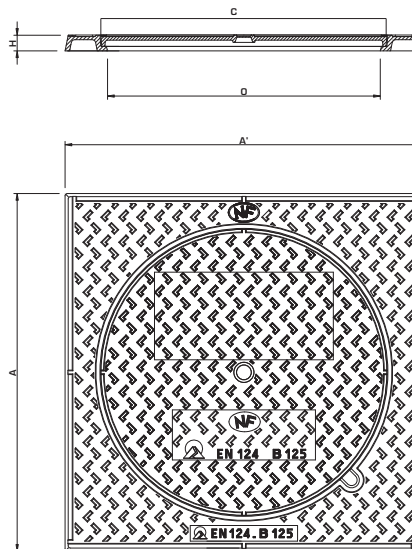
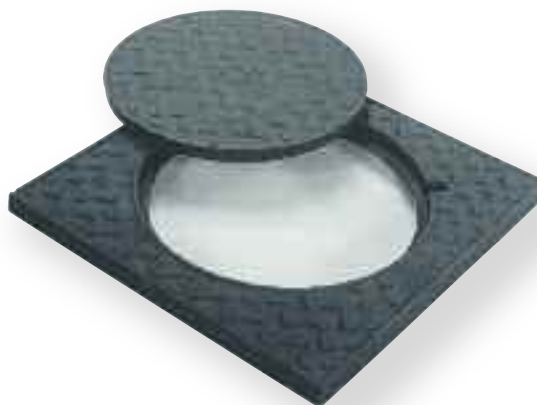
NF

LUOGO DI INSTALLAZIONE

Gruppo 2: norma EN 124 : 1994 e gruppo inferiore.

OPZIONI

- Marcature: consultateci



DESCRIPTION

Access cover and visible square frame manufactured from spheroidal graphite cast iron in accordance with standards ISO 1083 (grade 500 - 7) and EN 1563.

Load classification B125 to EN 124 : 1994.

CHARACTERISTICS

Circular access cover with anti - slip surface and visible frame with nick for handling. Dimensions: insert dimensions of selected product.

COATING

Water based black paint.

PRODUCT CERTIFICATION

NF

PLACE OF INSTALLATION

Group 2: EN 124 - 1994 standard and lower group.

Ref.	Dimensioni - Dimensions (mm)				peso - weight (kg)	
	A x A' Ø A	O x O' Ø O	h	C x C' Ø C'	coperchio cover	tot
TC 200	200	125	19	145	1	4
TC 250	250	150	19	170	2	5
TC 300	300	175	20	195	2	3
TC 400	400	250	20	270	4	12
TC 500	500	350	30	375	8	19
TC 600	600	420	30	450	11	27
TC 700	700	500	40	525	16	42
TC 800	800	610	40	640	20	50
TC 1000	1000	800	70	835	52	116

 è un marchio registrato della EJ
 EJ registered mark

